

Fiesta Mediterránea

CAJAMURCIA VIAJES 

Fecha de Salida
23 de Mayo de 2010

Crucero 8 Días/7 Noches

Buque GRAND HOLIDAY.

Salida desde Barcelona, y escalas en Villefranche (Mónaco), Livorno (Florencia), Civitavecchia (Roma), Nápoles y La Goulette (Túnez).



GRAND HOLIDAY es el nuevo buque que la compañía Iberocruceros adquiere recientemente y que comenzará su andadura a principios de Mayo de 2010, El barco ha sido totalmente adaptado a los gustos y confort requeridos por los pasajeros españoles como viene siendo habitual en los Cruceros de Iberocruceros.

DESCRIPCIÓN:

El puerto de **Barcelona** nació casi al mismo tiempo que la ciudad. Es uno de los más importantes del Mediterráneo y base de muchos cruceros que parten para recorrer las más atractivas ciudades del Mediterráneo occidental.

Villefranche está situada en la privilegiada Costa Azul es el puerto de entrada para conocer **Mónaco**, principado independiente y que ocupa la cumbre de un promontorio llamado La Roca.

Livorno, en la Toscana, nace como pueblo de pescadores bajo el amparo de los Medici, llegando a ser un puerto muy activo del Mediterráneo. Cercanas a Livorno están **Pisa** con su Plaza de los Milagros (Catedral, Baptisterio y Torre inclinada); y **Florencia** donde te sorprenderán el Duomo, el Baptisterio, el Ponte Vecchio, la Piazza della Signoria con la copia del David de Miguel Ángel.

Civitavecchia es el puerto de la ciudad de **Roma**, la "Ciudad Eterna" se abre ante nosotros en formato de grandes monumentos como el Coliseo; La Fontana di Trevi (recuerda pedir un deseo), el Panteón, la Piazza Navona, la Plaza de España y la Ciudad del Vaticano. Da un paseo y descansa en la escalinata de Trinitá dei Monti antes de dirigirte a Via Condotti, gran avenida repleta de tiendas.

Nápoles es la ciudad más grande y más famosa del sur de Italia. Gran metrópoli desde la antigüedad con una importante tradición artística, cultural e histórica.

La Goulette nos da la entrada a **Túnez**, donde podemos visitar el Museo del Bardo, para comprobar la mezcla de civilizaciones que han pasado por Túnez dejando su legado. Podremos visitar La Medina, declarada Patrimonio de la Humanidad.



Datos Técnicos del Grand Holiday:

- Eslora: 222 metros
- Velocidad: 21 nudos
- Pasajeros totales: 1.848
- Tripulación: 680
- Número de camarotes: 726
- Tonelaje: 46.052 toneladas

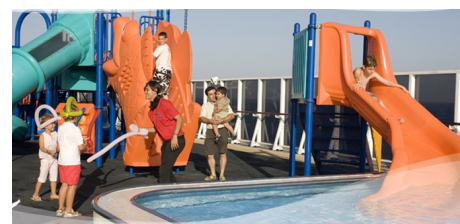


Día	Puerto	Llegada	Salida
1º	Barcelona	---	18:00
2º	Villefranche	13:00	19:30
3º	Livorno	08:00	19:30
4º	Civitavecchia	07:30	19:30
5º	Nápoles	08:00	15:30
6º	La Goulette	14:00	20:00
7º	Navegación	---	---
8º	Barcelona	08:00	---

LOS PRECIOS INCLUYEN

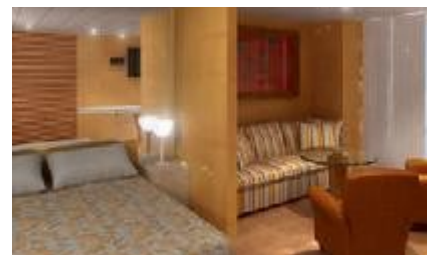
- Acomodación en cabina doble
- Pensión Completa (sin bebidas)
- Participación en los programa y actividades de animación*
- Acceso y uso ilimitado de las instalaciones de deportes, salud y belleza*
- Tasas de embarque
- Seguro de viajes y cancelación.

(* el uso de algunas instalaciones y actividades requieren equipo especial y pago adicional. Consulte precios y condiciones antes de formalizar su reserva.



Precio por persona en:

Cabina doble Interior, **desde*** **568 €**
(*hasta 764 €)



Confortables camarotes interiores con dos camas single o una cama de matrimonio, Cuarto de baño privado con ducha, Televisión. Dimensión: 16 m².

Cabina doble exterior, **desde*** **930 €**
(*hasta 1.077 €)



Los camarotes exteriores tienen el mismo tamaño y prestaciones, con la diferencia de que además poseen un ojo de buey, una ventana o un balcón.

LOS NO PRECIOS INCLUYEN

- Cuota de Servicio (pago a bordo 65 €)
- Bebidas y consumiciones en bares
- Teléfono y conexión a internet
- Servicio personal como peluquería, lavandería, tratamientos de spa,...
- Fotógrafo y compras en tiendas
- Servicio médico y farmacia
- Excursiones en tierra
- Juegos de casino, videojuegos,...

